

The background of the cover is a sepia-toned photograph of the Giralda tower in Córdoba, Spain. The tower is a tall, brick structure with a square cross-section, topped with a spiral spire. In the foreground, a person wearing a hat is riding a dark horse. The sky is a pale, hazy pinkish-white.

Crónica
de **Córdoba**
y sus Pueblos

VIII

Córdoba, 2002

Asociación Provincial Cordobesa de Cronistas Oficiales

Crónica
de **Córdoba**
y sus Pueblos

Córdoba, 2002

Asociación Provincial Cordobesa de Cronistas Oficiales



Asociación Provincial Cordobesa de Cronistas Oficiales

CRÓNICA DE CÓRDOBA Y SUS PUEBLOS, VIII

CONSEJO DE REDACCIÓN

Coordinadores

José Antonio Morena López
Miguel Ventura Gracia

Vocales

Enrique Garramiola Prieto
José Lucena Llamas
Juan Gregorio Nevado Calero
Pablo Moyano Llamas

Edita: Asociación Provincial Cordobesa de Cronistas Oficiales

Foto portada: *Antigua Iglesia parroquial de Doña Mencía*

Diseño y maquetación: A.G. UNIGRAF, S.L.

Imprime: A.G. UNIGRAF, S.L.

Polígono Industrial "La Estrella" parcelas 1 y 2
14640 VILLA DEL RÍO (Córdoba)

Tel. 957 176 286

Fax 957 177 022

ISSN: 1577 - 3418

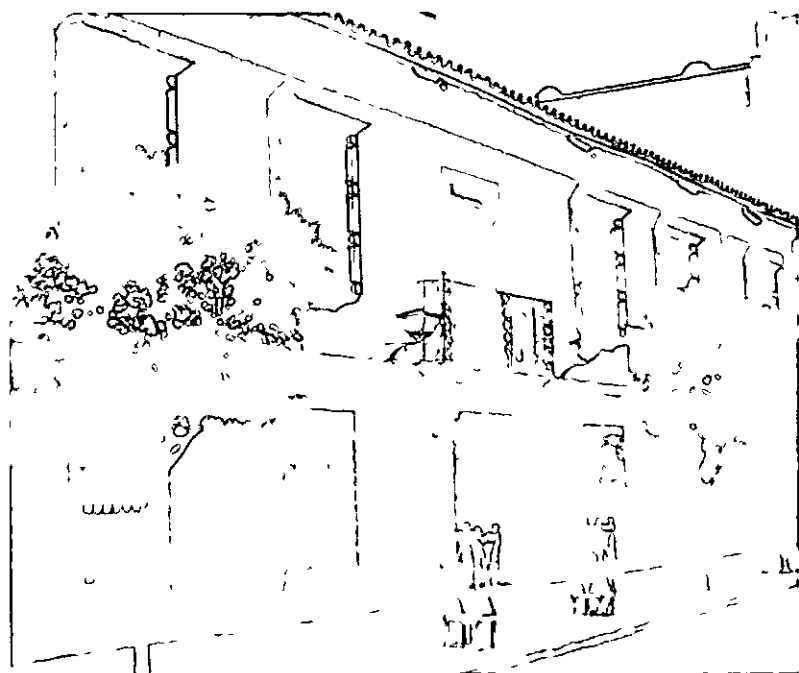
Dep. Legal: CO - 812 - 02

PEDRO ABAD Y EL 150 ANIVERSARIO DE SANTA RAFAELA MARÍA (II)

Rosario González Puentes
Cronista Oficial de Pedro Abad

De entre toda la programación preparada para los actos conmemorativos del 150 aniversario de Santa Rafaela María, sin duda la estrella fue la Exposición creada por las Esclavas en la Casa Natal

Prácticamente la totalidad del convento se ha visto ocupada por esta muestra, que se prevé permanezca abierta hasta el año 2002, cuando se conmemora el 25 aniversario de la canonización de nuestra santa. Distribuida entre las tres plantas principales de la casa, bajo el título de "Las Raíces", se compone de fotografías, objetos y enseres personales de la madre Rafaela



*Fachada de
la casa natal
de Santa
Rafaela
María*

Se inicia el recorrido en el mismo zaguán de la casa, donde dos grandes paneles introducen al visitante en el ambiente juvenil de Santa Rafaela. El primero de los paneles recoge una visión de la santa de paisana, tal y como la conoció su pueblo. El segundo panel se abre con una fotografía de un olivo, símbolo que da título a la exposición. El olivo es el árbol de la vida, de su tierra.

Continúa la exposición en el hall de la casa. Allí, grandes paneles muestran los caminos de su vida:

- Pedro Abad y los paisajes de su infancia
- Córdoba y los lugares a los que estuvo ligada
- Cádiz, donde acudía por temporadas
- Madrid, a donde también viajaba

Ya en la vida religiosa:

- Córdoba. El Convento de Santa Cruz y la calle San Roque
- Andujar y su hospital
- Madrid. Las calles de la Bola y San Bernardo
- Roma. Las primeras Constituciones de las Esclavas
- Los símbolos del Corazón y de la Cruz

Esta parte sirve como de apertura a la Exposición, que continúa en la planta sótano. Allí se exponen los motivos que impulsaban a la vocación:

- Fotografías de la familia
- Fotos que nos evocan las acciones de las dos hermanas Porras, Dolores y Rafaela María
- La dedicación a los pobres y enfermos que siempre tuvieron en Pedro Abad

Alusiones al servir y no ser servidas

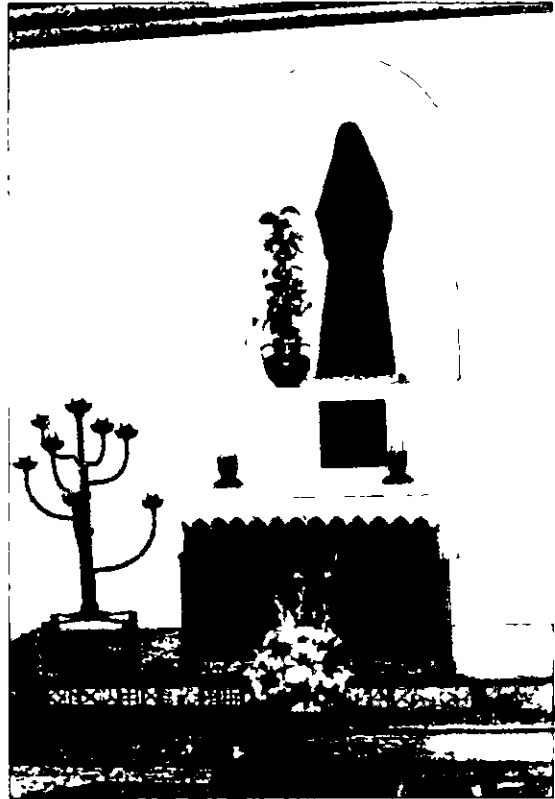
En esta planta también se exponen una serie de objetos del campo y del hogar típicos de la época (mediados del siglo XIX). Es muy interesante, sobre todo para conocer el modo de vida en aquellos años.

Por último, finaliza la exposición en la planta alta de la casa, rodeando el Oratorio, que fue la habitación natal de la santa. El pequeño museo de recuerdos de Santa Rafaela se ha visto ampliado para la ocasión. Sus gafas, su misal, un libro de oraciones, labores, rosario, y diversos objetos propios, quizá de poco valor, pero de muchísimo interés, que han sido especialmente traídos desde Roma.

En las salas contiguas, el Instituto de Esclavas es el protagonista de la Exposición. Así, distribuidos por Provincias, aparecen reflejados en los paneles los nombres de todas las religiosas que lo componen, así como la labor que

desempeñan en las diversas sociedades en las que se integran. Se trata, sin duda, de un buen repaso al mundo de este Instituto.

Es una gran muestra, de la que tan solo hacemos una mínima reseña, que puede motivar el interés por conocer más y mejor la vida de esta gran mujer, y para perpetuar su memoria en el recuerdo.



*Oratorio
Habitación
donde nació
Santa Rafaela Maria*



Asociación Provincial Cordobesa
de Cronistas Oficiales



Diputación
de Córdoba

ESTE
VOLUMEN
SE TERMINÓ
DE IMPRIMIR
EN LOS TALLERES
DE A.G. UNIGRAF, S.L.
EL 23 DE ABRIL DE 2002.
“DÍA DEL LIBRO”