



# CRÓNICA DE CÓRDOBA Y SUS PUEBLOS VI



ASOCIACIÓN PROVINCIAL CORDOBESA DE CRONISTAS OFICIALES  
DIPUTACIÓN DE CÓRDOBA

Córdoba, 2001

# **CRÓNICA DE CÓRDOBA Y SUS PUEBLOS VI**

**COORDINADOR DE LA OBRA: JOAQUÍN CRIADO COSTA**

ASOCIACIÓN PROVINCIAL CORDOBESA DE CRONISTAS OFICIALES  
EXCMA. DIPUTACIÓN PROVINCIAL DE CÓRDOBA  
Córdoba, 2000

**Imprime:**

Imprenta Provincial  
Avda. del Mediterráneo, s/n.  
14011 CÓRDOBA

**I.S.B.N.:** 84-8154-432-9

**Dep. Legal:** CO-222-01

## DENARIOS REPUBLICANOS DE LA CASA-MUSEO “POSADA DEL MORO” DE TORRECAMPO

Esteban MÁRQUEZ TRIGUERO

Las monedas que se describen aquí proceden todas ellas de la comarca de Los Pedroches situada al Norte de la Provincia de Córdoba región de gran actividad minera del plomo y de la plata durante la República Romana. Su ubicación es muy variada y no proceden de tesorillo alguno, sino de hallazgos fortuitos en poblados de la época, la mayor parte de ellos relacionados con explotaciones mineras próximas al lugar del hallazgo.

De la misma comarca proceden el tesorillo de *Los Almadenes* de Pozoblanco entregado al museo arqueológico de Córdoba por D. Antonio Carbonell Trillo-Figueroa en julio de 1928 siendo publicado en ese mismo año por D. Samuel de los Santos Gener y revisado en 1942 y el de Villanueva de Córdoba además de otros sin identificar.

Los romanos dividían su moneda de oro en denarios de oro (*áureos*) y quinarios. La moneda de plata, en denario, quinario y sextercio. Las de cobre en as, semis, triens, quadrans, sextan y uncia. El denario de plata valía diez ases, el quinario cinco y el sextercio, dos y medio. El denario viene a pesar por término medio 3 gr 93 cgr.

El material estudiado se halla depositado y expuesto en la Casa-Museo “Posada del Moro” de Torrecampo (Córdoba) y su descripción tomando como base el libro de H. Cohen *Descripción general de las monedas de la República Romana* es como sigue en orden a su clasificación en el Catálogo General del Museo. Se trata de 36 denarios en buena conservación y 4 quinarios romanos.

### DENARIOS:

1299 - **CARVILIA**. Familia plebeya

A Cabeza laureada de Júpiter joven a la derecha, debajo un rayo

R Júpiter en una cuádriga a galope a la derecha lanzando el rayo sin leyenda

- 3637 - **FONTEIA** Familia plebeya  
 A Doble cabeza laureada de Fontus hijo de Jano con \* Sobre la cabeza una estrella  
 R Galera con un remero y arriba M-FONTEI
- 6940 - **JUNIA**. Familia patricia y plebeya  
 A Cabeza de Palas a la derecha con el casco alado detrás M  
 R D SILANUS L F ROMA (*decimus Silanus Lucu filius Roma*) Victoria en una biga a galope a la derecha arriba, un numero
- 7144 - **SERVILIA**. Familia patricia  
 A (Ilegible) Cabeza de Palas a la izquierda con el casco alado  
 R P SERVILI M F (*Publi Servilu Marci filiu*) Victoria en una biga a galope a la derecha
- 7701 - **JULIA**. Familia patricia y plebeya  
 A CAESAR Elefante aplastando con sus patas una serpiente  
 R Simpulo, aspersorio, hacha y gorro de flamen
- 7768 - **SAUFEIA**. Familia plebeya  
 A Cabeza de Palas a la derecha, con el casco alado  
 R L SAVF ROMA (*Lucius Saufeuus Roma*) Victoria en una biga a galope a la derecha sosteniendo un látigo
- 7997 - **PAPIRIA** Familia plebeya  
 A Cabeza de Palas a la derecha con casco alado detrás X  
 R CARB (*Carbo*) ROMA Júpiter en una cuádriga a galope a la derecha, lanzando el rayo y sosteniendo un cetro
- 7998 - **PINARIA** Familia patricia  
 A Cabeza de Palas con casco alado, detrás X  
 R NAT (*Natta*) ROMA Victoria en una biga a galope a la derecha sosteniendo látigo
- 7999 - **CORNELIA** Familia patricia  
 A Cabeza laureada de Jupiter a la izquierda  
 R L SCIP ASIAG. (*Lucius Scipio Asiagenes*) Jupiter desnudo en una cuádriga a galope a la derecha llevando un rayo y un cetro  
 Arriba B Moneda dentada
- 8000 - **MARCIA**. Familia patricia  
 A ROMA Cabeza de Filipo V de Macedonia a la derecha con un casco macedónico coronado por dos cuernos y sujeto con una diadema delante  
 R L (*Lucius*) PHILIPPUS escrito en una basa Estatua ecuestre

sosteniendo una rama debajo \*

- 8088 - **POBLICIA** Familia plebeya  
 A Cabeza de Palas a la derecha, con el casco alado detrás ROMA  
 R C POBLICI Q F (*Caus Poblucius Quinti Filius*) Hércules ahogando a un leon debajo una clava a la derecha arco y carcaj Moneda dentada
- 8089 - **RENIA**. Familia desconocida  
 A Cabeza de Palas a la derecha con el casco alado detrás X  
 R C RENI ROMA (*Caus Renus Roma*) Juno en una biga tirada por cabras a la derecha, sosteniendo un cetro y un látigo
- 8495 - **MINUCIA**. Familia plebeya  
 A Cabeza de Palas a la izquierda con casco guarnecido de plumas y crines  
 R Q TERM M F Dos soldados combatiendo, armados de escudo y espadas, entre ellos un soldado en el suelo con arco (Inédita)
- 8496 - **AURELIA** Familia de categoría dudosa  
 A Cabeza de Vulcano a la derecha, con las tenazas, el signo \* y un gorro laureado todo dentro de una corona de laurel  
 R Águila dentro corona de laurel Moneda dentada
- 8497 - **AQUILIA**. Familia patricia y plebeya  
 A Cabeza radiada de Apolo a la derecha delante X  
 R MAN AQUIL ROMA (*Manlius Aquilius Roma*) Diana en una biga a galope a la derecha, con una media luna cerca de la cabeza y rodeada de estrellas
- 8498 - **JUNIA**. Familia patricia y plebeya  
 A Cabeza de Palas a la derecha con el casco alado delante X  
 R M IUNI ROMA (*Marcus Iunus Roma*) Los Dióscuros a caballo hacia la derecha
- 8499 - **AFRANIA**. Familia plebeya  
 A Cabeza de Palas a la derecha con el casco alado detrás X  
 R S AFRA ROMA (*Spurius Afranius Roma*) Victoria a la derecha sosteniendo un látigo
- 8501 - **MANLIA CORNELIA**. Familia patricia  
 A L MANLI PRO Q (*Lucius Manlius Proquaestor*) Cabeza de Palas a la derecha con el casco alado  
 R L SVLLA IM (*Lucius Sulla imperator*) Sila en una cuádriga al paso a la derecha coronado por la Victoria

- 8502 - **PORCIA.** Familia plebeya  
 A Cabeza de Pallas a la derecha, con el casco alado detrás X  
 R C (*Caus*) CATO ROMA Victoria en una biga a galope a la derecha sosteniendo una corona
- 8516 - **MARCIA.** Familia patricia  
 A LIBO Cabeza de Pallas a la derecha con el casco alado delante X  
 R Q MARC ROMA (*Quintus Marcius Roma*) Los Dióscuros a caballo hacia la derecha
- 8517 - **SERVILIA.** Familia patricia  
 A Cabeza de Pallas a la derecha con el casco alado detrás el lituus delante \*  
 R C SERVEIL (*Caus Servellius*) Dos soldados a caballo sosteniendo cada uno un escudo y combatiendo uno de los dos es perseguido y su caballo esta medio derribado en el escudo del perseguidor se ve M
- 8518 - **VALERIA.** Familia patricia y plebeya  
 A Busto alado de la Victoria a la derecha  
 R C VAL FLA IMPERAT (*Caus Valerius Flaccus imperator*) Águila entre dos insignias militares en una H (*hastata*), en la otra P (*Princeps*) en el campo S C (*Senatus Consulto*)
- 8519 - **JUNIA.** Familia patricia y plebeya  
 A Cabeza de Pallas a la derecha con el casco alado detrás X  
 R D SILANVS ROMA (*Décimus Silanus Roma*) Victoria en una biga a galope a la derecha arriba XV Moneda inédita
- 9011 - **PAPIA.** Familia plebeya  
 A Cabeza de Juno a la derecha delante ROMA, detrás dos estrellas Inédita  
 R L PAPIVS CELSVS III VIR (*Lucius Papius Celsus triumvir*) Loba llevando en sus fauces un palo ardiendo y prendiendo fuego a un montón de leña colocado delante de un águila que atiza el fuego batiendo sus alas
- 9027 - **PLAUTIA.** Familia plebeya  
 A P YPSAE S C (*Publius Ypsaeus Senatus consulto*) Cabeza diademada de Anfítrite a la derecha detrás, un delfín  
 R C YPSAE, COS PREIV (*Caus Ypsaeus consul Privernum cepit*) Júpiter en una cuádriga a galope a la izquierda sosteniendo un rayo
- 9053 - **VIBIA.** Familia plebeya  
 A PANSA Cabeza laureada de Apolo a la derecha

- R C VIBIVS C F (*Caius Vibius au filius*) Palas en una cuádriga a galope a la derecha llevando un trofeo y sosteniendo una lanza
- 9055 - **BAEBIA** Familia plebeya  
 A TAMIP (*Tamphilus*) Cabeza de Palas a la izquierda con el casco alado delante X  
 R ROMA M BAEBI Q F (*Roma Marcus Baebius Quinti filius*) Apolo en una cuádriga a galope a la derecha, sosteniendo una rama un arco y una flecha
- 9058 - **MAEMIA**. Familia plebeya  
 A Cabeza viril de joven coronada de roble a la derecha  
 R L MEMMI (*Lucius Memmius*) Los Dióscuros en pie al lado de sus caballos
- 9060 - **MARCIA**. Familia patricia  
 A M MARC (*Marcus Marcius*) Cabeza de Palas con el casco alado, delante X  
 R ROMA Júpiter en una cuádriga al paso, a la derecha sosteniendo un rayo Inédita
- 9273 - **HORATIA**. Familia patricia  
 A Cabeza de Palas a la derecha, con el casco alado, detrás X  
 R ROMA Los Dióscuros a caballo hacia la derecha Inédita
- 9376 - **THORIA** Familia plebeya  
 A I S M R (*Junoni Sospitae Magnae Reginea*) Cabeza de Juno Sospita a la derecha  
 R L (*Lucius*) THORIVS BALBVUS Toro enfurecido corriendo en el campo una O
- 9397 - **NAEVIA**. Familia plebeya  
 A Cabeza diademada de Venus a la derecha detrás S C (*Senatus consulto*)  
 R C NAE BALB (*Caius Naevius Balbus*) Victoria en una biga a la derecha en el campo, el número IXXV
- 9409 - **PAPIRIA** Familia plebeya  
 A Cabeza de Palas a la derecha con el casco alado detrás X  
 R CARB (*Carbo*) ROMA Júpiter en una cuádriga a galope lanzando el rayo y sosteniendo un cetro (Rara)
- 9410 - **JUVENTIA**. Familia plebeya  
 A Cabeza de Palas a la derecha, con el casco alado, detrás, X  
 R ROMA Victoria en una biga a galope a la derecha sosteniendo un



latigo (Rara)

9417 - **JUVENTIA**. Familia plebeya

A Cabeza de Pallas a la derecha con el casco alado detrás X

R ROMA Victoria en una biga a galope a la derecha sosteniendo un látigo (Igual que la anterior)

9471 - **POSTUMIA** Familia patricia

A Cabeza laureada de Apolo a la derecha debajo R detrás una estrella delante X

R A ALBINVS S F (*Aulus Albinus Spuru filius*) Los Dioscuros en pie con sus lanzas abrevando sus caballos

### QUINARIOS:

6938 - **AGNATULEIA**.

A C EGNATULEI (*Caius Egnatuleius Cai filius*) Cabeza laureada de Apolo a la derecha, debajo Q (*quaestor*)

R ROMA Victoria coronando un trofeo en el campo, Q (*quinarius*)

6939 - **VETTIA**. Familia muy antigua

A Cabeza laureada de Júpiter a la derecha detrás D

R P SABIN (*Publius Sabinus*) Victoria coronando un trofeo en el exergo Q (*quaestor*)

8513 - **CLAUDIA** Familia patricia

A Cabeza laureada de Apolo a la derecha

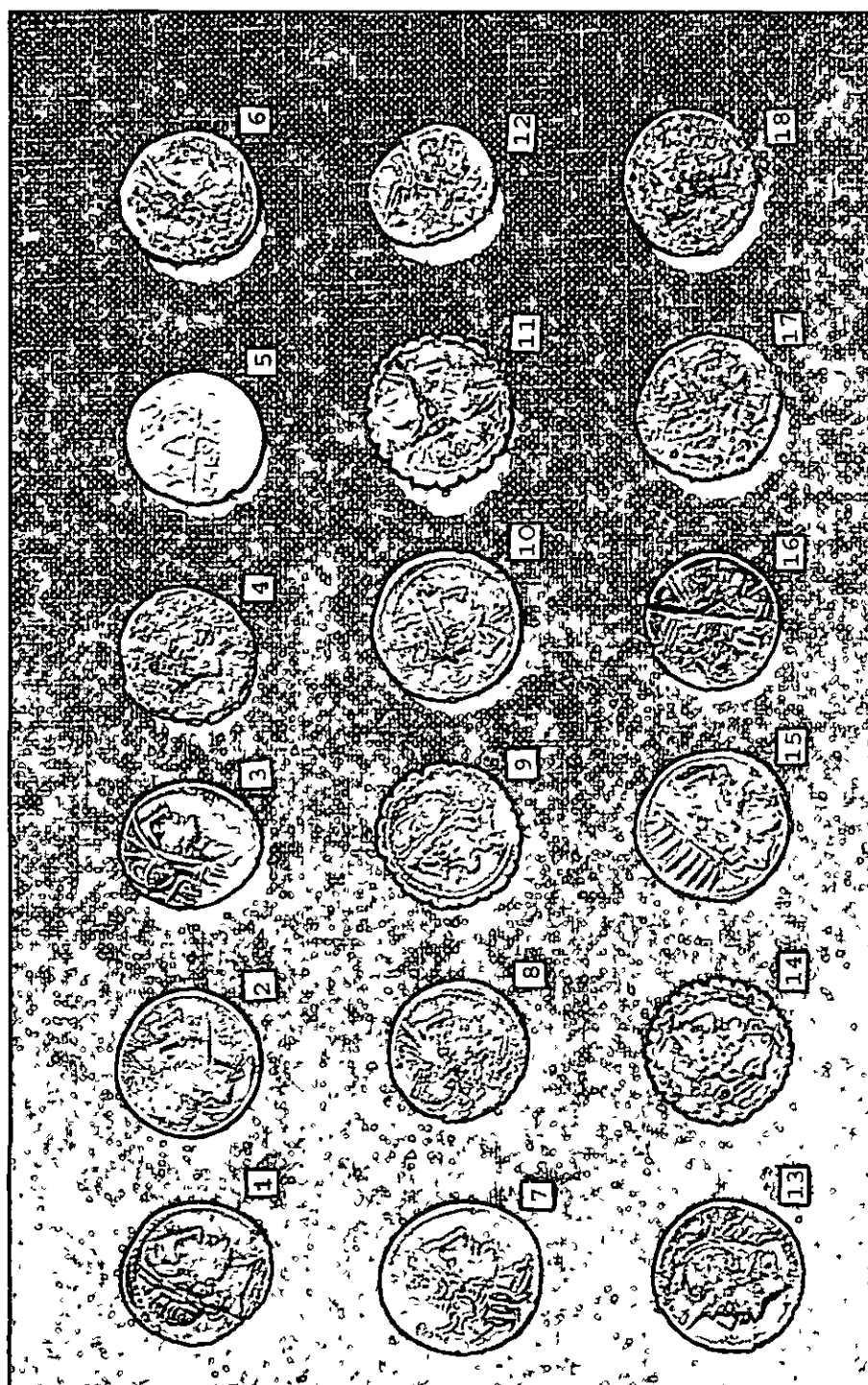
R Victoria coronando un trofeo en el campo VNI (*Unanimus*) en el exergo ROMA

8514 - **CARISIA** Familia desconocida en cuanto a la categoría

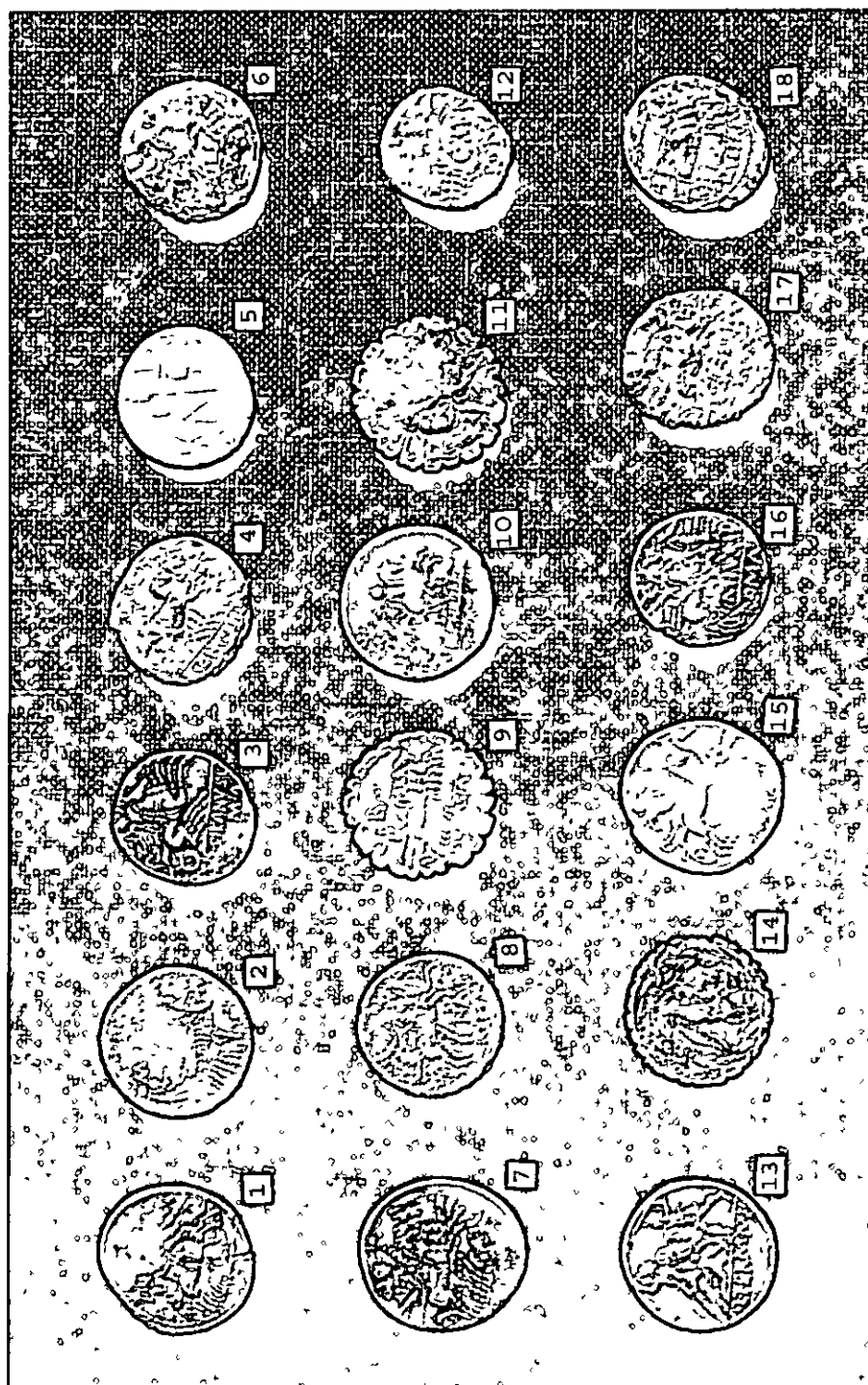
A AVGUST (*Augustus*) Cabeza de Augusto desnuda a la derecha

R P CARISI LEG (*Publius Carisus legatus*) Victoria coronando un trofeo

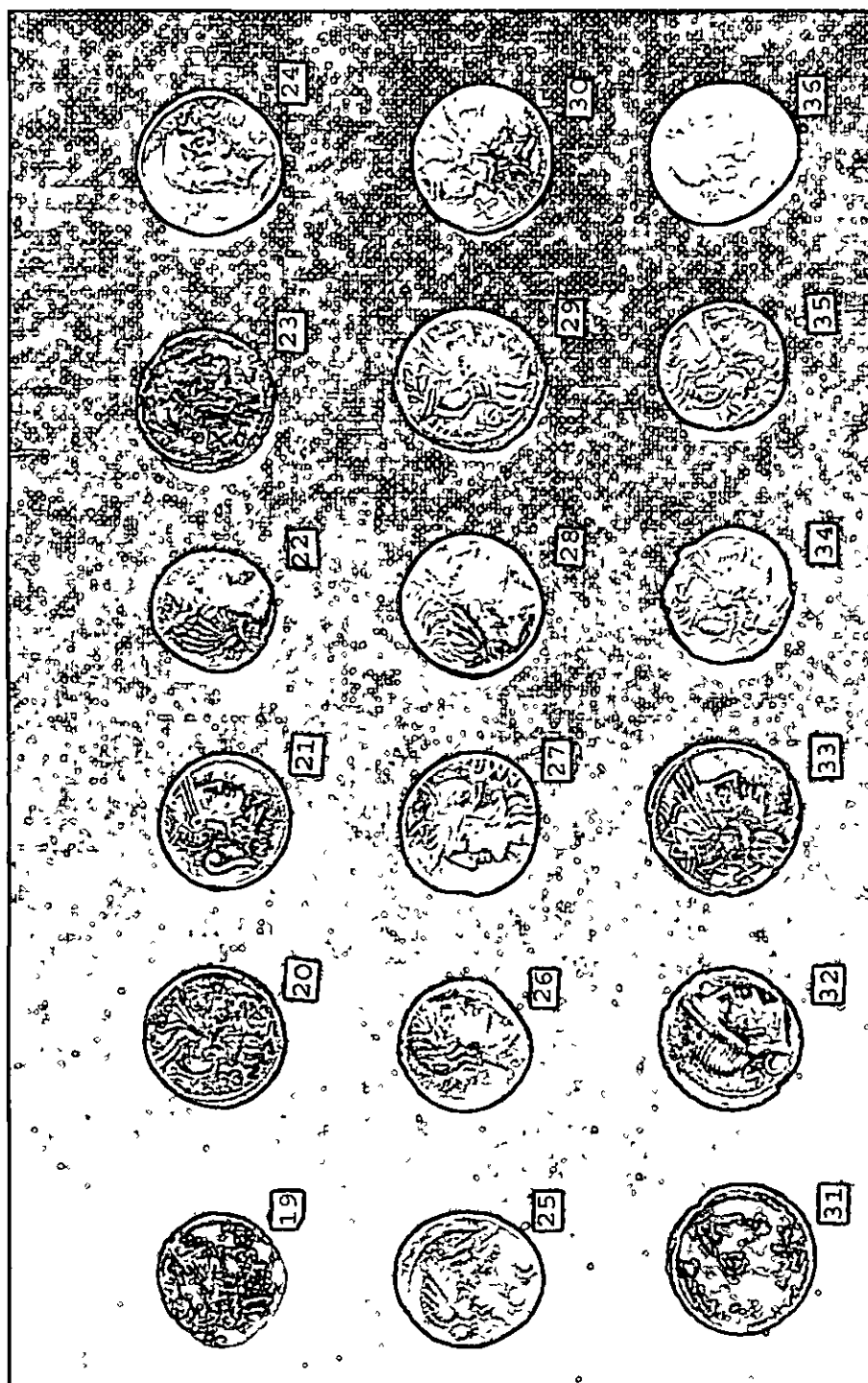
Se trata de una importante muestra de denarios y quinarios romanos que ponen de manifiesto la importancia de la comarca de los Pedroches durante la época de la República relacionada sin duda alguna con la actividad minera y el comercio con Roma. Al parecer, son numerosísimas las monedas de plata que han aparecido en la comarca de Los Pedroches tanto en forma de tesoriillos como de manera aislada. Por otro lado la moneda de bronce ibérica de las cecas más diversas y lejanas abunda igualmente en Los Pedroches tanto en los restos de las explotaciones mineras como en las factorías metalúrgicas, de las que se expone una importante muestra en la Casa-Museo 'Posada del Moro' de Torrecampo cuyo estudio daremos a conocer en otro momento.



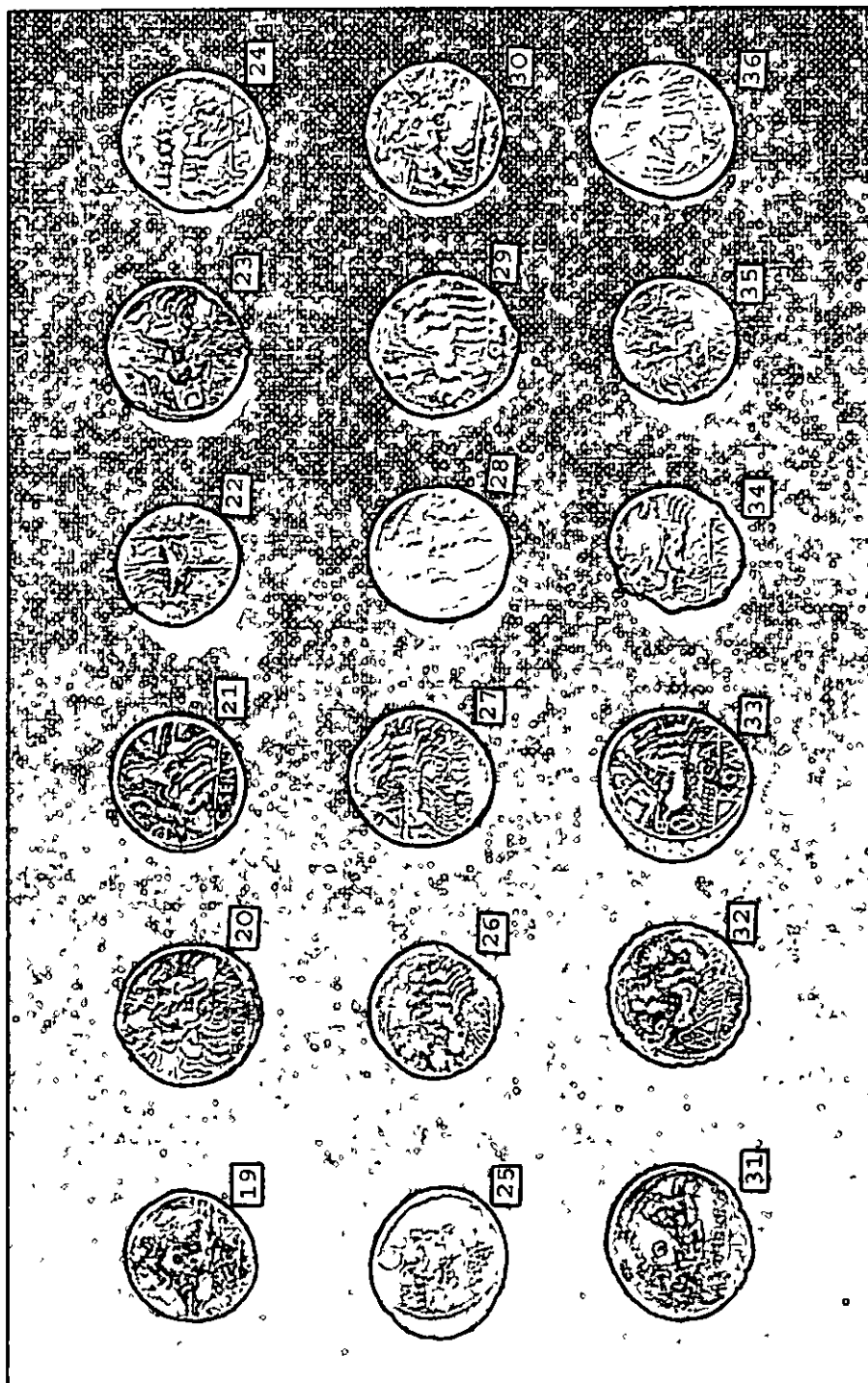
Lamina I



Lamina II



Lamina III



Lamina IV



Asociación Provincial Cordobesa  
de Cronistas Oficiales



Diputación de Córdoba